

# Handlingsplan HORTEN SENTRUM



HORTEN  
KOMMUNE

2022  

---

2026

## Innledning

Juridiske bestemmelser og arealkart er ikke alene nok for å oppnå en ønsket byutvikling. Utviklingen må drives fram gjennom aktiv handling steg for steg. Samhandling gjennom prosjektarbeid internt og eksternt er en forutsetning for å lykkes.

Handlingsplanen er skilt ut som en egen del av kommunedelplan for sentrum. Dette er gjort for å gjøre planen mer brukervennlig med tanke på rulleringen av handlingsprogrammet hvert 4. år. Det kan være behov for å rullere oftere, særlig med tanke på strakstiltak og nye behov.

Handlingsplanen inneholder forslag til prioriterte tiltak som skal gjennomføres i planperioden. Dette er tiltak som skal gjennomføres for å oppnå overordnede målsetninger med sentrumsplanen. Det er mange oppgaver som venter og det er mye å gripe fatt i. Ut ifra de ressursene som er tilgjengelige, må det prioriteres et begrenset antall tiltak i hver periode. Det vi velger å gjøre må gjøres helhjetet og med faglig tyngde og kompetanse. Horten skal bli mer «hortensk». Hvert tiltak er en viktig brikke i en helhet, stor eller liten, og skal bidra til at Horten blir utviklet med særpreg og identitet, og til en mer levende by! Flere mindre «strakstiltak» anbefales at løper parallelt med de større oppgavene slik at det skjer noe i påvente av de mer langsiktige prosjektene. Det anbefales å velge 2-4 strakstiltak pr år. En del tiltak vil derfor komme etter at de prioriterte tiltakene er gjennomført. Det er viktig å understreke at mange av de tiltakene som foreslås i handlingsplanen kommer i tillegg til ordinære arbeidsoppgaver. Mange av prosjektene er ressurskrevende å følge opp. Tiltakene krever samarbeid mellom flere enheter i kommunen og i noen tilfeller eksterne aktører. Det kreves vilje og tålmodighet å gjennomføre ambisjonene i planen. Lykkes Horten i å gjennomføre handlingsplanen, så vil Horten framstå i fornyet drakt, og med Hortens «sjel».

Handlingsplanen legger frem tiltak for de ulike byrommene, forbindelsene mellom de m, samt generelle tiltak som kan etableres i hele sentrumsområdet. De prioriterte byrommene (merket#) Kulturkvartalet, Braarudparken, Torget og Lystlunden har en tiltaksliste med prioritert rekkefølge på slutten av dokumentet. Disse byrommene omfattes av gjennomføringsmodell for byromsnettverk i Horten sentrum.

## **Planlegge langsiktig, men handle her og nå**

# 1. BYROM OG BYROMSNETTVERK

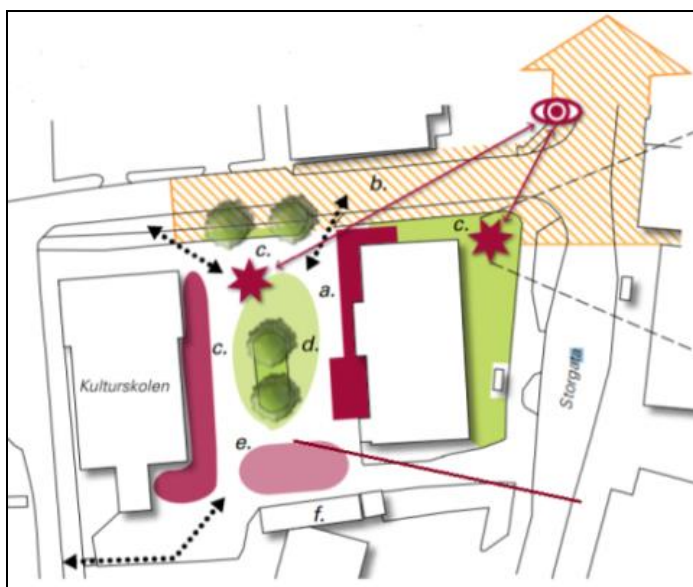
## 1.1 Prioriterte byrom

### Kulturkvartalet (#) - Konstant temporært

Målet er å utvide en inkluderende og kreativ møteplass i sentrum hvor temaet er kultur. Byrommet skal ha en fleksibel utforming som bidrar til at plassens bruk og uttrykk kan endres etter årstid og ulike typer arrangementer. Aktiviteter og leker og sitteplasser må være flyttbare slik at byrommets programmering er fleksibel for ulike arrangementer og bruk.

*Gehls bystrategi:*

1. *Gjør Kulturhuset synlig og koble til Storgata*
2. *Foranderlig og enkelt*
3. *Kultur for alle aldre, åpent året rundt*



Figur 2 Gehls bystrategi - Kulturkvartalet

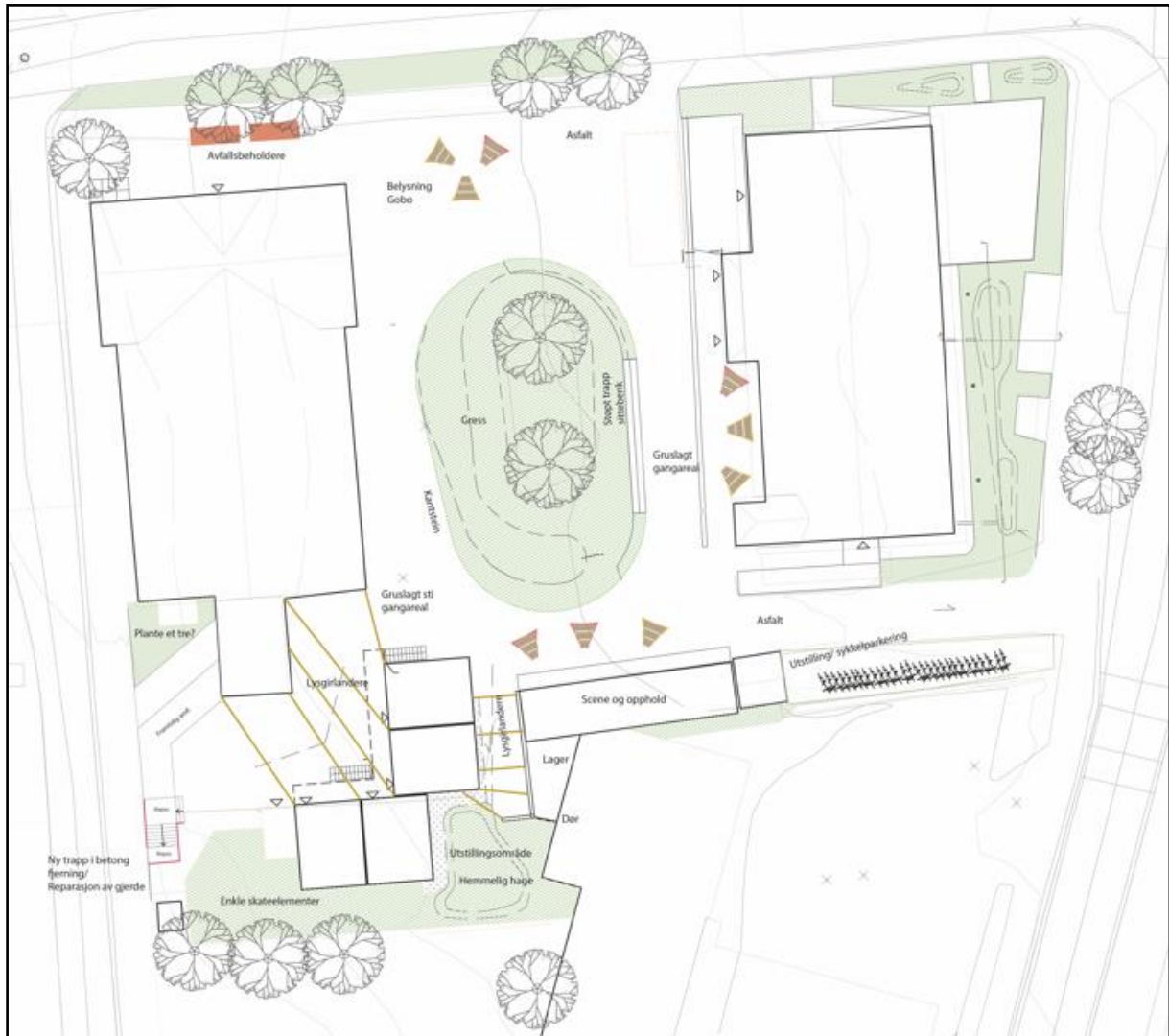


Figur 1 Kulturkvartalet

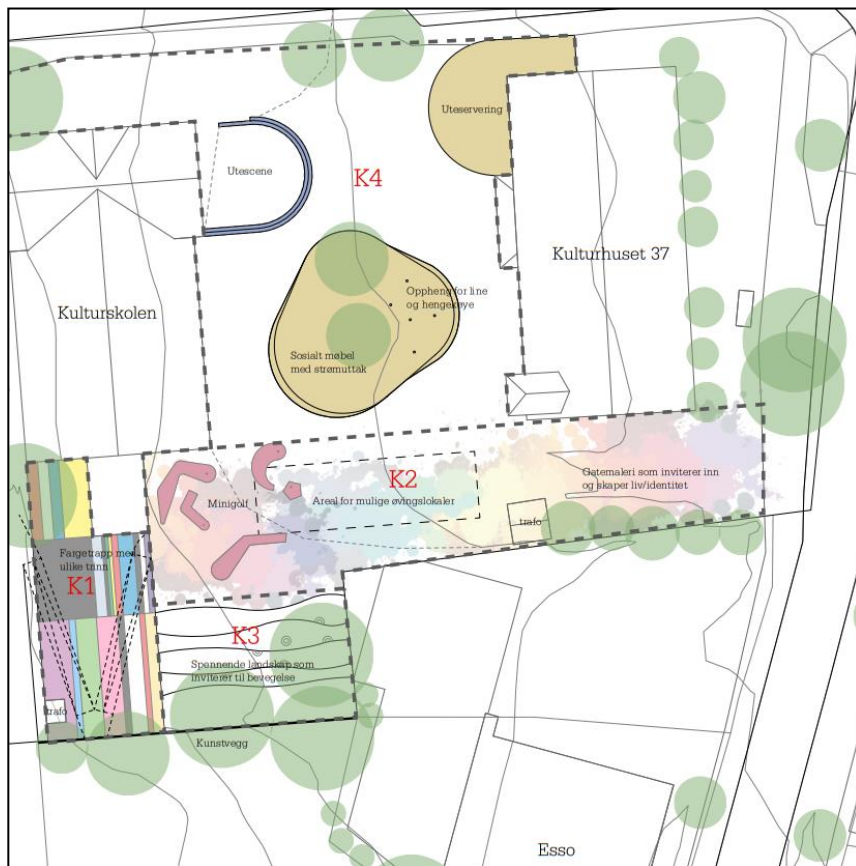
<b>Kulturkvartalet –tiltak</b> Gjennomføringsmodell: Se tiltaksliste med prioritert rekkefølge s. 17-22	Foreløpig vurdering: kompleksitet og kostnad (* til ****)	Ansvar
<b>Byromsutforming, tilgjengelighet og forbindelser</b>		
Trappeamfi mellom Sentroveien og Kulturkvartalet. Flerbruksfunksjon som trapp, sitteplass, miniscene, skateelement med mer. Universell utforming på del av trapp. Vurdere arealet bak brakkene kan egne seg som	****	<b>EKU</b> , Teknisk og kultur

universelt utformet gangforbindelse (kan kombineres som skateelement.		
Dekorasjon på gatedekke	**	EKU, Teknisk og Kultur
Lett tilpasset for konserter ol av ulik størrelse	**	
Port/inngang fra nord, mer intimt, ramme inn plassen	**	EKU, PUT, Teknisk og Kultur
Tilrettelegge for midlertidig bruk av hagen; mindre utstillinger, samlinger, aktivitet	**	EKU, Teknisk og Kultur
Forbedre og styrke de to veiene inn fra Storgata	***	EKU, PUT, Teknisk og Kultur
Ladeplasser (mobil)/benker	*	EKU, PUT, Teknisk og Kultur
<b>Lek- og rekreasjon</b>		
Tilrettelegg for flyttbare aktiviteter, lek, balleg	**	EKU, PUT, Teknisk og Kultur
Temporære løsninger for utstillinger, kunst, formidlingsarena. For eks container.	**	EKU, Teknisk og Kultur
Musikkinstrument/lekeelement	**	EKU, Teknisk og Kultur
Montere utegrill (brosteindel av den grønne øya?)	**	EKU, Teknisk og Kultur
<b>Aktivitet/arrangementer/temporære tiltak</b>		
Arranger workshops, marked, loppemarked, boksalg mm	**	Kultur
Temporære tiltak; utstillinger, teater/show, konserter/festivaler, utekafe, midlertidig hage	**	Kultur
Strøm konserter /belysning- Den grønne øya	**	EKU, Teknisk og Kultur
Mobil utescene		Kultur
<b>Grønt og urbant biologisk mangfold</b>		
Biologisk mangfold/grønnstruktur: Beplante: - I blomsterkasser - på den grønne øya - Hagen bak spillebrakka	*	EKU, Teknisk og Kultur
<b>Estetikk/kunst</b>		
Kunstprosjekt (kunstner Eirin Støen) KORO-midler	***	Kultur, EKU
Veggkunst på spillebrakka	***	Kultur, EKU
Lyskunst på rød - se også belysning	**	Kultur, EKU
<b>Belysning</b>		
<b>Belysningsplan for området</b> <ul style="list-style-type: none"> <li>• Sikkerhet og synlighet for ulike deler av området.</li> <li>• Estetisk belysning.</li> <li>• Signalisere og synliggjøre kulturkvartalet fra Storgata gjennom belysning ( for eks fasadebelysning, effekt/dekorbelysning og belysning av trær). Vegg- og fasadebelysning - Kulturskolen (Kultur K)</li> </ul>	***	EKU, Teknisk og Kultur

<ul style="list-style-type: none"> <li>Belysning på den grønne øya.</li> </ul>		
Lyslenker ved smuget mot amfi/Sentroveien	*	<b>EKU</b> , Teknisk og Kultur



Figur 3 Oppdatert landskapsplan for Kulturkvartalet



Skisse utarbeidet av Lala Tøyen i 2018. Denne ble laget før musikkbrakka ble etablert. Denne er videreutviklet i ny skisse (over).

## Lystlunden (#) - Byens grønne hjerte - rolig, sosialt og aktivt

Lystlunden har vært et prioritert byrom har en tilfredsstillende utvalg av innhold. Prioritering fremover vil bli styrke sammenhengene mellom parkdel, idrettsdel og sentrum, for å styrke et helhetlig tilbud for både organisert og uorganisert aktivitet, møteplass, rekreasjon/kontemplasjon, naturkvaliteter, aktivitet og idrett. Idrettsdelen ivaretas i *Helhetlig utviklingsplan for Lystlunden*.

*Gehls bystrategi:*

- Forsterke koblingene mot sentrum for å minske avstanden til sentrum, åpne opp for at Lystlunden på sikt kan utvides ned mot vannet.
- Tilgjengelig året rundt i all slags vær.
- God belysning på gangforbindelser til ny skole.
- Gode oppholds- og sittemuligheter.
- Skape klynger av aktiviteter i et fåtall noder. Samle i stedet for å spre.

<b>Lystlunden – tiltak</b>	Foreløpig vurdering: kompleksitet og kostnad (* til ****)	Ansvar
Gjennomføringsmodell: Se tiltaksliste med prioritert rekkefølge s. 17-22		
<b>Tilgjengelighet og forbindelser</b>		
Styrke eksisterende forbindelser/gangveier mellom Horten videregående - idrettsanlegget – parken – sentrum. Se også belysning.	**	EKU, <b>Teknisk</b> og kultur
<b>Byromsutforming</b>		
Styrke kobling mot sjøen	***	<b>EKU, PUT, Teknisk</b>
Styrke sammenhengene mellom parkdelen og idrettsdelen bedre slik at det fremstår som et helhetlig tilbud for både organisert og uorganisert aktivitet, møteplass, rekreasjon/kontemplasjon, naturkvaliteter, aktivitet og idrett.	***	<b>Teknisk/EKU</b>
<b>Lek- og rekreasjon</b>		
Paviljongen – universelt utformet inngang til passet ulike årstider og bruk (skøytebane)	**	<b>Teknisk/EKU</b>
Skøytebane	****	<b>Teknisk/EKU/PUT</b>
Mange muligheter for aktivitet, rekreasjon og grønne opplevelser. På sikt behov for å legge til rette for nye aktiviteter, samt ta vare på utstyr og installasjoner som allerede finnes.	**	EKU, PUT, <b>Teknisk</b> og Kultur
Løpende oppgradering og utskifting av lekeelementer	*	<b>Teknisk/EKU</b>
Mosjonsløype med markering av distanser.	**	<b>Teknisk/EKU</b>
<b>Grønt og urbant biologisk mangfold</b>		
Etablere fuglekasser for: -ugle -flaggermus -meis	*	<b>Teknisk/EKU</b>
Skjøtsel av eik: - Forhindre fremmede arter omkring eikene. - Få opp en ny generasjon med eiker fra lokale eiker. - Etablere blomstereng omkring eikenes rotsone for å forhindre at gressklipping skader røttene.	***	<b>Teknisk/EKU</b>
Plante bærbusker	*	<b>Teknisk/EKU</b>
Etablering av blågrønne korridorer med dammer, regnbed og våte drag som absorberer overflatevann og gir mulige habitater for ulike arter.	****	<b>Teknisk/EKU</b>
Etablering av natursti med informasjonsskilt som forteller om det biologiske mangfoldet i Lystlunden, rettet mot skoler og barnehager. Et slags «mikro urbant natursenter.»	**	<b>Teknisk/EKU</b>
<b>Aktivitet/arrangementer</b>		
Midlertidige tiltak/arrangementer. Ønskelig med mer organiserte aktiviteter.	***	Kultur
Strøm/strømcontainer.	*	<b>Teknisk/EKU</b>
<b>Estetikk/kunst</b>		
Plante blomsterbed i rotsonen rundt eiketrær.	*	<b>Teknisk/EKU</b>
Effektbelysning av trær	**	<b>Teknisk/EKU</b>
<b>Belysning</b>		
Etablere mer belysning langs de viktigste forbindelsene mellom skolen, idrettsanlegget, parken og sentrum.	**	<b>Teknisk/EKU</b>

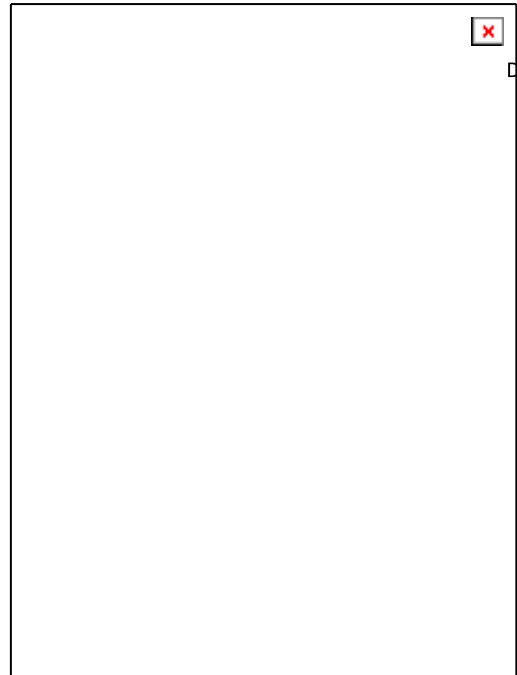


## **Torget (#) - Byens møteplass i forandring / Utstillingsvinduet - se og bli sett**

Horten torg er det største samlingspunktet for Horten sentrum. Dette skal være en arena og et showroom som reflekterer byens identitet og hva som skjer her og hva som vil komme. Torget skal ha fleksible rom for ulike typer arrangementer og markeder. Den grunnleggende utforming skal gi rom for flere sitteplasser, lek, aktivitet og deltakelse i offentlig rom. Byrommet skal være byens storstue og tilpasses flere funksjoner og plass til ulike aktiviteter som kan invitere alle aldersgrupper for opphold.

*Gehls bystrategi:*

- 1. Synliggjøre hele Hortens kvaliteter. - Mer av Horten i Horten!*
- 2. Styrk forbindelsen med Apotekergata*
- 3. Bryt ned torgets skala- underdeli soner, lag innhold/ program og møbler*







Dette bildet kan ikke vises for øyeblikket.



<b>Torget –tiltak</b> Gjennomføringsmodell: Se tiltaksliste med prioritert rekkefølge s. 17-22	Foreløpig vurdering: kompleksitet og kostnad (* til ****)	Ansvar
<b>Tilgjengelighet og forbindelser</b>		
Styrke forbindelsene med Apotekergata og Lystlunden	**	Teknisk/EKU/PUT
<b>Byromsutforming</b>		
Lage en overordnet utviklingsplan/illustrasjon. Tiltak som skal realiseres på plassen må ta hensyn til plassens behov for fleksibilitet for midlertidige tiltak og skiftende bruk ved ulike årstider, arrangementer mm.	**	<b>EKU, Teknisk, Kultur</b>
Restaurere podium v/Apotekergata (eldre toalettbygg). Nye flerbruksfunksjoner; for eks utescene, uteservering med mer. Eksisterende podium har verneverdi, men er i dårlig stand. Utnytte nivåforskjellen til sitteplasser, bli kvitt barrierevirkningen mot Apotekergata. Amfi bør tilpasses/videreføres i samme stil som eksisterende podium/kinoen. Kan kobles til /videreutvikles med skateelement/lekeelement/sklie med mer.	****	<b>EKU, Teknisk, Kultur</b>
<b>Lek- og rekreasjon</b>		
Fysisk aktivitet for eldre barn/ungdom.	**	<b>EKU, Teknisk, Kultur</b>
Rekreasjon for alle aldersgrupper.	***	<b>EKU, Teknisk,</b>
Etablere vannelement/dam/regnbed	***	<b>EKU, Teknisk</b>
Etablere program for sommertorg og vintertorg med ulike tilbud og aktiviteter. Eksempler; sommer: sykkeløyper, lekestativer, ballek, skaterampe. Vinter: isskulpturer, snøhauger til å ake på, musikk etc.	***	<b>EKU, Teknisk, Kultur</b>
<b>Grønt og urbant biologisk mangfold</b>		
Styrke vedlikehold av eksisterende trær- jfr kartlegging biologisk mangfold.	*	<b>Teknisk,</b>
Beplantning av roser fra byvåpenet (ramblerrose)	*	<b>Teknisk</b>
<b>Aktivitet/event/arrangementer</b>		
Oppgraderer strømskapet for styrke fleksibilitet for arrangementer, salgsboder, konserter med mer.	*	<b>EKU, Teknisk</b>
Videre samarbeid med Preus museum om formidling /utstilling i sentrum	**	<b>EKU, Teknisk, Kultur</b>
Pop-up: Fjerne parkering og rulle ut gress som et stunt en uke eller to. Teste ny byromsbruk, aktivitet	***	<b>EKU, Teknisk, Kultur</b>
Invitere til stunts med studenter innen kunst/kultur/arkitektur til å lage midlertidige utstillingsrom, salgsboder, lekeapparater eller lage sommerkafé.	***	<b>EKU, Teknisk, Kultur, næringsssjef, næringslivet</b>
"Drive in" – kino / Filmvisning på fasaden med både spillefilmer, informasjon om næring og kunstformidling, Campus Vestfold mm	***	<b>EKU, Teknisk, Kultur, næringslivet</b>
Festivaler, konserter og events (Gehls Bystrategi)	***	<b>EKU, Teknisk, Kultur, næringsssjef,</b>

Horten i Horten: Utstillingsmulighet/ en formidlende funksjon / ny paviljong eller bygg med annen funksjon. Vise hva Horten har å by på. Samspill med næringslivet.	***	EKU, Teknisk, Kultur, nærings sjef, næringslivet
<b>Estetikk</b>		
Etablere element/aktivitet som stimulerer til demokratisk deltagelse og gi mulighet til å uttrykke seg visuelt i det offentlige rom.	***	EKU, Teknisk, Kultur
Flyttbare utstillingsvegger el	**	EKU, Teknisk, Kultur
<b>Belysning</b>		
Belysning fra Storgata og hovedinngang/trapp	**	EKU, Teknisk
Estetisk belysning av trær i senter av torget	**	EKU, Teknisk

Landskapsplan for Torget. Løsning for trappeamfi foreslås med endret løsning i handlingsplanen. En løsning som kombineres med dagens podium vil kunne gi en bedre åpenhet mot Apotekergata.

## Braarudparken (#) Naturlek, urban dyrking og rekreasjon

Braarudparken transformeres til en åpen og tilgjengelig grønn hage i Horten sentrum. En arena der alle kan møtes i Hortens felles hagerom. Tiltakene innebærer å opparbeide ulike rom for lek innenfor naturlek. En god arena for familier for å møtes. De større barna får en klatre/balanse/jungel-lek som stimulerer og utfordrer kroppen. Hagen blir også en viktig arena for nabolaget gjennom dyrking og parseller, i tillegg til det sosiale er det en god arena for læring for lokale barnehager og skoler. Blomsterhagen er tenkt som et rolig sted for rekreasjon for folk i alle aldre.

Gjennomføringsmodell: Se tiltaksliste med prioritert rekkefølge s. 17-22

<b>Braarudparken - tiltak:</b> Gjennomføringsmodell: Se tiltaksliste med prioritert rekkefølge s. 17-22	Foreløpig vurdering: kompleksitet og kostnad (* til ****)	Ansvar
<b>Tilgjengelighet og forbindelser</b>		
Styrke tilgjengelighet for til parken fra sentrum, fra krysset Vestre Braarudgt og C. Andersens gate. Trafikksikkerhetstiltak	***	EKU, Teknisk
Etablere hekk mellom huset og den offentlige parken	**	Teknisk
<b>Byromsutforming</b>		
Lage/oppdatere byromsplan med ulike soner for lek, rekreasjon, dyrking. Det finnes en landskapsplan for den historiske hagen med dyrkeplasser som kan benyttes som inspirasjon og reetablering av opprinnelig struktur for deler av hagen. Opparbeidestier.	**	EKU
<b>Lek- og rekreasjon</b>		
Leketilbud til mindre barn	**	EKU, Teknisk
Sitteplasser for rekreasjon for alle aldre.	**	EKU, Teknisk
Lave og sikre klatre-/balanseleker i naturmaterialer og eksisterende trær.	**	EKU, Teknisk
Trampoline	*	EKU, Teknisk
Hengekøyer	*	EKU, Teknisk
Pilehytter (forutsetter mye vedlikehold), lawo eller lignende konstruksjon som kan kles med beplantning/klatreplanter.	**	EKU, Teknisk
Mini-labyrint (hekker)	*	EKU, Teknisk
<b>Grønt og urbant biologisk mangfold</b>		

Etablere blomstereng på deler av gressplen og i kantsonene til parken(skjøttes som slåtte­mark).	*	Teknisk
Forhindre fremmede arter. Se rapport ang tiltak vedrørende fremmede arter.	**	Teknisk
Vann- og hageaktivitet for alle aldersgrupper. Vannelement/lek- terrassert vannpytt/vådragssystem.	**	Teknisk
<b>Aktivitet/arrangementer</b>		
Insekthotell - øke diversiteten av insekter	*	Teknisk
Kjøkkenhage/ urban dyrking	*	Teknisk
<b>Estetikk</b>		
Etablere blomstereng på deler av gressplen og i kantsonene til parken(skjøttes som slåtte­mark).	*	Teknisk
<b>Belysning</b>		
Belysning langs eksisterende forbindelser/gangveier.	**	Teknisk
Belysning langs stiene	**	Teknisk



B1 vannlek/naturek småbarn



B2 blomstereng/plantefelt



B3 klatrepark



B4 Parselhager og drivhus



B5 Trampoliner



B6 Naturek/pilehage



Figur 4 Oppdatert landskapskisse, VTFK, 2019

## 1.2 Andre byrom i sentrum og omegn/sentrumskransen:

### Bibliotekplassen - Rådhuspassasjen:

Tiltak	Foreløpig vurdering: kompleksitet og kostnad (* til ****)	Ansvar
Beplantning/klatreplanter på vegg eller wire og i potter.	***	EKU, Teknisk
Etablere tre i stor urne/potte	***	EKU, Teknisk
Styrke torg/møteplass. Sitteplass og beplantning rundt flaggstanga.	***	EKU, Teknisk, Kultur
Strøm - ulike type eventer, boder, konserter mm	*	EKU, Teknisk
Etablere lyslenker over passasjen eller i kombinasjon med beplantning. Belysning skal styrke byrommets intimitet og estetikk.	**	EKU, Teknisk
Bokryggdesign på trappene (midlertidig, ved for eks arrangementer på biblioteket)	**	EKU, Teknisk, Kultur
Tak/seil/pergola/paraplytak-løsning over sitteareal	***	EKU, Teknisk
Tiltak mot måker	***	EKU, Teknisk



## Gjestehavna

Tiltak	Foreløpig vurdering: kompleksitet og kostnad (* til ****)	Ansvar
Lage sommerattraksjoner som gir folken grunn for å oppsøke Gjestehavna. Arrangement, konserter, vannsport, havnefestival, kajakk, matboder.	****	Kultur, Teknisk, Havna, næringsliv
Beplantning og trær. Grønn buffersone langs innfartsveien til Horten	****	EKU, Teknisk, Fylkeskommunen
Bybad, stupetårn, mobil badstue	***	EKU, Teknisk, Havna
Park og grønn strandsone – fiskeplass, rasteplass, piknik.	**	EKU, Teknisk, Havna
Flere salgsboder /matboder	**	Kultur, næringsliv
Mer grønt og farger	*	EKU, Teknisk, Havna, Kultur
Street-art og kunst på bygg	***	EKU, Kultur
Lag en midlerti dig byrom med ballek, sandvolley gressbaner i påvente av utvikling.	***	EKU, Kultur, Havna
Forskjønne området omkring fergeteie og innfarten til Horten.	***	EKU, Havna
Se <i>Forbindelser – Strandpromenaden</i> . Koble sentrum med Gjestehavna. Bedre overganger. Strandpromenaden – fra vei til bygate. Det må vektlegges å styrke gaterommet, slik at aktivitet også foregår mot gaten her.	****	EKU, Teknisk, Fylkeskommunen

## Bromsjordet skatepark #nærmiljøanlegg

Tiltak	Foreløpig vurdering: kompleksitet og kostnad (* til ****)	Ansvar

Forprosjekt: Vurdere helårsanlegg for skateboard, i kombinasjon med uteanlegg. Innendørshall må tilpasses hensyn til fredet kulturmiljø og teknisk infrastruktur.	****	EKU, Teknisk, PUT, Kultur
---	------	---------------------------

### 1.3 Forbindelser - byromsnettverk

#### Fremkommelighet

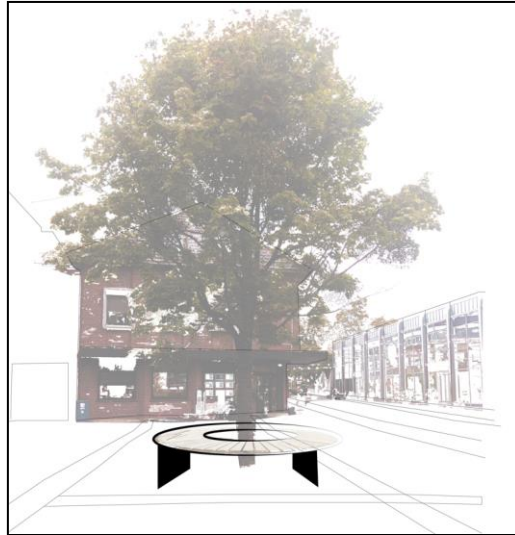
Tiltak	Foreløpig vurdering: kompleksitet og kostnad (* til ****)	Ansvar
Etablere registrering/monitorering av trafikk og transportmidlerbruk på strategiske punkter i sentrum.	**	EKU, Teknisk
Styrke trafikksikkerheten i sentrumsområdet.	***	Teknisk
Skilting til snarvei med opplevelser underveis	**	EKU, Teknisk

#### Storgata

Tiltak	Foreløpig vurdering: kompleksitet og kostnad (* til ****)	Ansvar
Bygge videre på tiltak til shared space i Storgata og styrke den helhetlige forbindelsen på strekningen. Plassene skal få en estetisk utforming som rammer inn, avgrensar og tilpasses bedre til Storgata og gi gode rammer som møteplass og gaterom.	**	EKU, Teknisk, Kultur

#### Apotekergata

Tiltak	Foreløpig vurdering: kompleksitet og kostnad (* til ****)	Ansvar
Styrke koblingen mellom Gjestehavna og sentrum, visuelt gjennom dekorbelysning og beplantning - Apotekergt - Sjøsidens passasjen mot sjøen. Plante trær i urner langs Apotekergata -Strandpromenaden for å synliggjøre og styrke forbindelsen (for to typer i kombinasjon - for eks rogn, morell, kirsebær, hegg og plomme)	***	EKU, Teknisk, Kultur
Kunst i form av benk og/eller lekeelement, som er koblet til teknologi byen. Mer av Horten i Horten.	***	EKU, Kultur
Gjør sidegatene mer inviterende og grønne – styrke forbindelse mellom byen og parken. Plante trær (evnt i urner). Etablere oppholdsone/parklet i for eks Langgata og Teatergata.	**	EKU, Teknisk, Kultur
Oppfordre og legge til rette for butikkene til å ta i bruk gaterommet. Etablere midlertidig showroom i utstillingscontainer. Plassering for eksempel langs Apotekergata, Torget, gjestehavna el.	**	EKU, Teknisk, nærings sjef, Kultur, næringsliv



Figur 5 Apotekergata – forbindelse mot sjøen

## Strandpromenaden

Tiltak	Foreløpig vurdering: kompleksitet og kostnad (* til ****)	Ansvar
Styrke forbindelse mellom ferja- gjestehavna - sentrum Bedre overganger. Strandpromenaden – fra vei til bygate. Det må vektlegges å styrke gaterommet, slik at aktivitet også foregår mot gaten her. Strandpromenaden: Fra vei til bygate med allétrær - "Slow zone", fartsreducerende tiltak for syklister og bilister. Krysningspunkter for folk må styrkes og bli flere.	****	EKU, Teknisk, Fylkeskommunen
Styrke forbindelse til Indre havneby og KJV gjennom fks. Skilting, beplantning, utsmykking	**	EKU, Teknisk, Kultur

## Tiltak i sentrumsområdet - tematisk inndeling

### 2.1 Estetiske tiltak i sentrumsområdet (div utsmykking, veggmaleri mm):

*Gehls bystrategi:*

*Mer Horten i Horten*

*Vise Hortens egenart og identitet*





Tiltak	Foreløpig vurdering: kompleksitet og kostnad (* til ****)	Ansvar
Etablere hotspots. Markere spotter/områder byen er stolte av. Sette ut estetiske element som markerer fine utkikkspunkt og området. Steder folk kan ta bilde av når de er besøk.	***	EKU, Kultur, næringsliv
Etablere blomstereng/slåtteng på eventuelle restarealer som ikke vil berøres av utbygging, infrastruktur mm	*	EKU, Teknisk
Etablere veggmalerier/street art i sentrum, for eksempel i områder som oppleves som grå og har potensial for ny utvikling. Tiltaket kan være permanent eller som midlertidig tiltak i påvente av ny utvikling.	***	EKU, Kultur i samarbeid med eventuelle gårdeiere og eller utviklere.

## 2.2 Grønnstruktur og urbant biologisk mangfold

*Mål fra Gehls bystrategi:*

- *Skape grønne tverrforbindelser*
- *De grå arealene og byrommene skal bli grønne.*
- *Binde sammen den grønne hagebyen i sør med Lystlunden i nord*
- *Vognmannsgate og Teatergata skal gjøres til grønne korridorer.*
- *Styrke grønn forbindelse fra Lystlunden til vannet/havna*

Kartlegging av urbant biologisk mangfold har blitt utarbeidet for å styrke grønnstruktur, estetisk utforming og det biologiske mangfoldet i sentrum. Rapporten gir råd og anbefaling om egnede arter for beplantning til ulike type steder. Selv om kartleggingen er motivert ut fra urbant biologisk mangfold, så vil de foreslåtte tiltakene bidra til å heve kvaliteten og den estetiske utformingen av gaterom og grønnstruktur i byen.

Tiltak	Foreløpig vurdering: kompleksitet og kostnad (* til ****)	Ansvar
Plante trær i urner langs gateløp som oppleves grå. Se også Apotekergata.	**	EKU, Teknisk
Grønnstruktur i gater: Anlegge smale korridorer i kantene mellom fortau og asfaltert gate, hvor det anlegges rader med sand og grus. Det kan gi et godt grunnlag for blomsterrikt habitat. Dette kan etableres etter mønster for synliggjøre blågrønt nettverk i sentrumsområdet.	***	EKU, Teknisk
Grønnstruktur langs gater: Grønnstruktur i gatene i form av trær, blomsterbed eller hekker kan fungere som funksjonsområder for insekter, fugl og dyr. Styrke	***	EKU, Teknisk

forbindelsen visuelt. Se rapport for råd og anbefaling om arter, sted og funksjon.		
Styrke og ivareta grønnstruktur i forbindelsene mellom sentrale punkter, jfr kartskisse nedenfor.	***	EKU, Teknisk



### 2.3 Belysning - generelt:

Tiltak	Foreløpig vurdering: kompleksitet og kostnad (* til ****)	Ansvar
Legge til rette for effektbelysning/dekorbelysning for å bidra til en tryggere by, styrke estetikk og stimulere til mer bruk av byen i den mørke årstiden.	***	EKU, Teknisk, Kultur
Etablere belysning langs viktige gang- og sykkelforbindelser.	***	EKU, Teknisk
Helhetlig plan for belysning i sentrum	****	EKU, Teknisk
Lyssetting langs kanalen	**	EKU, Teknisk, Kultur

### 2.4 Parkering – tiltak:

Tiltak	Foreløpig vurdering: kompleksitet og kostnad (* til ****)	Ansvar
Legge til rette for bildelingstjeneste - C. Andersensgt	***	EKU/Teknisk

Elbil-lading		
--------------	--	--

## 2.5 Midlertidige byrom

Tiltak	Foreløpig vurdering: kompleksitet og kostnad (* til ****)	Ansvar
Etablere midlertidig hagerom i sentrum på grå arealer /restarealer	***	Offentlig/privat samarb? EKV, Teknisk/Kultur
Kjøpe inn strømcontainer med ladbare batterier med kapasitet til konserter og arrangementer på ulike steder.	**	EKV, Teknisk, Kultur
Etablere temporær leke- og aktivtetsstasjon ("playlet") container med leker og aktiviteter som kan flyttes rundt ved behov.	***	EKV, Teknisk, Kultur

## 2.6 Midlertidig bruk av utviklingsområder

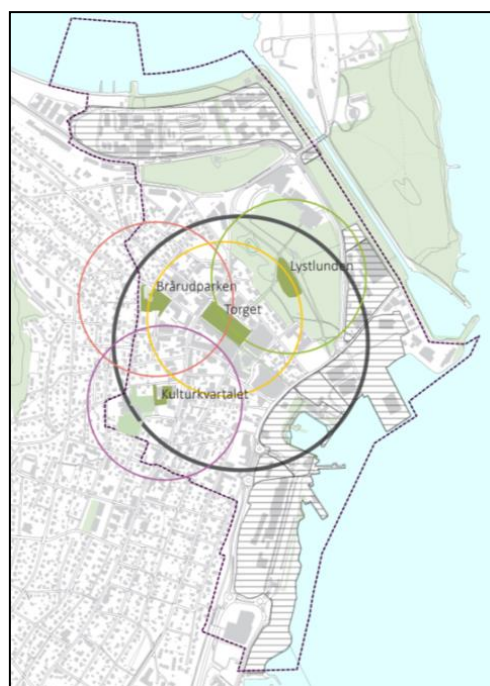
Tiltak	Foreløpig vurdering: kompleksitet og kostnad (* til ****)	Ansvar
Midlertidig bruk av arealer for fremtidig utvikling. Visualisere og teste bruk og endringspotensial. For eks Indre havn, Ytre havn.	***	EKV, Teknisk, Kultur

## Tiltak for #byrom i tråd – gjennomføringsmodellen

### Trinnvis og prioritert rekkefølge

Tiltakene nedenfor er en plukklister med prioritert rekkefølge for utvikling av de fire byrommene som omfattes av gjennomføringsmodellen. Gjennomføringsmodellen innebærer at boligprosjekter kan løse leke- og uteoppholdsarealer ved å bidra økonomisk inn i de offentlige byrommene merket #i sentrumsområdet. Tiltakene skal tilpasses de ulike målgruppene og være i tråd med kvalitetskravene fra sentrumsplanens bestemmelser.

*Se mer informasjon i planbeskrivelsen s. 19-23*



### 3.1 Brårudparken (#)

**Byromsidentitet:** byhage/grønn oase, naturlek, urban dyrking og rekreasjon

**Alder:** Småbarnslek (0-6), lek større barn (6-12), ungdom/alle 12 - 100+

**Småbarnslek (0-6 år):**

Vannlek/konstruksjonslek/fantasilek/kroppslig lek

**Lek større barn (6-12 år):** Kroppslig lek/læring

**Ungdom/alle (12-100+):** Opphold/kroppslig lek/læring



	Småbarnslek (0-6)	Lek større barn (6-12 år)	Ungdom/alle (12-100+)
Lekeelement til mindre barn			
Sitteplasser/rekreasjonsplass for alle aldre.			
Lave og sikre klatre-/balanseleker i naturmaterialer og eksisterende trær.			
Trampoline			
Mini-labyrint av hekker, evt pilehytter (sistnevnte er vedlikeholdskrevende)			
Vann- og hageaktivitet for alle aldersgrupper. Vannelement/lekterrasert vannpytt/-våtdragssystem.			
Parsellhage. Se også s. 10			
Mulighet for zip-line			

Grønne felt = tilpasning for aldersgruppe



VANNLEK



PILEGANG



DRIVHUS OG DYRKING



Figur 6 Lanskapsplan for Braarudåsen park

### 3.2 Kulturkvartalet

**Identitet:** Mangfoldig aktivitetsområde med urban karakter

**Alder:** Småbarnslek (0-6), lek større barn (6-12), ungdom

**Småbarnslek:** Kroppslig lek

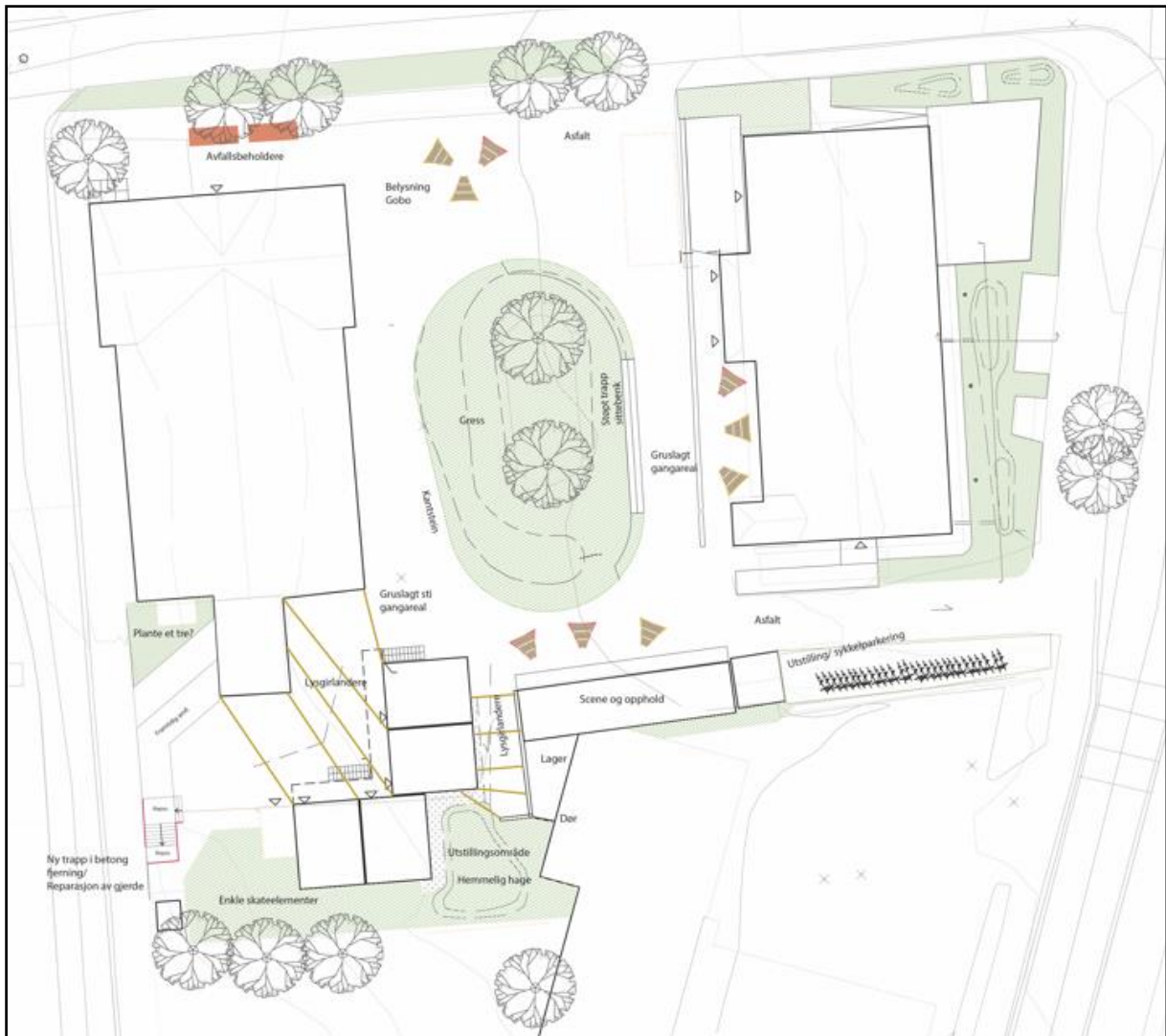
**Lek større barn:** Kroppslig lek

**Ungdom:** Opphold/kroppslig lek



	<b>Småbarnslek (0-6)</b>	<b>Lek større barn (6-12 år)</b>	<b>Ungdom/alle (12-100+)</b>
Trappeamfi mellom Sentroveien og Kulturkvarartalet. Flerbruksfunksjon som trapp, sitteplass, miniscene, skateelement med mer. Universell utforming på del av trapp.			
Tilrettelegge for midlertidig bruk av hagen; mindre utstillinger, samlinger, aktivitet			
Tilrettelegg for flyttbare aktiviteter, lek, balleg			
Musikkinstrument/lekeelement			
Montere utegrill			

Grønne felt= tilpasning for aldersgruppe



Figur 7 Landskapsplan for Kulturkvarartalet

**Referanser:**



T3 Sittelandskap/atrium



T4 Musikkelementer



T4 Musikkelementer



T5 Skiftende paviljong



Figur 8 Referansebilder fra Lala Tøyen, 2018. Passende for Kulturkvarartalet og Torget.

### 3.3 Torget

**Identitet:** Byens møteplass i forandring

**Alder:** Småbarnslek (0-6), lek større barn (6-12), ungdom/alle 12 - 100+

**Småbarnslek:** Kroppslig lek

**Lek større barn:** Kroppslig lek/gruppelek

**Ungdom/alle:** Opphold/kroppslig lek



	Småbarnslek (0-6)	Lek større barn (6-12 år)	Ungdom/alle (12-100+)
Etablere program for sommertorg og vintertorg med ulike tilbud og aktiviteter. Eksempler; sommer: sykkeløyper, lekestativer, ballek, skaterampe. Vinter: isskulpturer, snøhauger til å ake på, musikk etc			
Fysisk aktivitet for eldre barn/ungdom.			
Rekreasjon for alle aldersgrupper.			
Tiltak og elementer kan vise samspill med næringslivet, hva Horten har å by på, (elektronikk, vikinger, Munch, kultur)			
Etablere element for uttrykke "statement" eller markere seg visuelt i det offentlige rom.			
Etablere vannelement/dam/regnbed			
Etablere podium/amfi mellom Apotekergata og Torget. Utforming bør ta opp elementer fra eksisterende podium og Horten kino. Nytt podium og amfi bør etableres med flere sittemuligheter, hvor deler skal stimulere til aktivitet og lek (for eks skate, balanse, sklie)			

Grønne felt = tilpasning for aldersgruppe



### 3.4 Lystlunden

**Identitet:** Byens grønne hjerte – rekreasjon, aktivitet og lek

**Alder:** Småbarnslek (0-6), lek større barn (6-12), ungdom/alle 12 - 100+

**Småbarnslek:** Kroppslig lek

**Lek større barn:** Kroppslig lek/gruppelek

**Ungdom/alle:** Opphold/kroppslig lek

**Eksisterende tilbud:** Småbarnslekeplass, lekeplass for eldre barn, skøytebane og andedam. Skal oppdateres ved behov.



	Småbarnslek (0-6)	Lek større barn (6-12 år)	Ungdom/alle (12-100+)
Oppgradere og skifte ut eksisterende leke- og aktivitetsapparater			
Etablere natursti med informasjonsskilt rettet mot skole og barnehage			
Etablere mosjonsløype med markering av distanser.			
Skøytebane i pavillionen blir etablert vinter 2022.			

Grønne felt = tilpasning for aldersgruppe

