

Velkommen til Horten...
...en handlekraftig by og kommune!



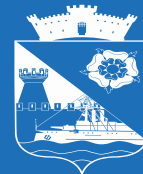
HORTEN.

*Mulighetene
er akkurat her.*



Velkommen til planverksted!

Vi ønsker innspill til planarbeidet



HORTEN
KOMMUNE





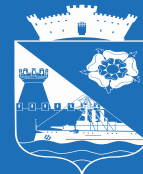
**DET ER
VÅR
TID NÅ**



**HORTEN
KOMMUNE**



**SÅ
HVA
VIL VI
GJØRE
?**



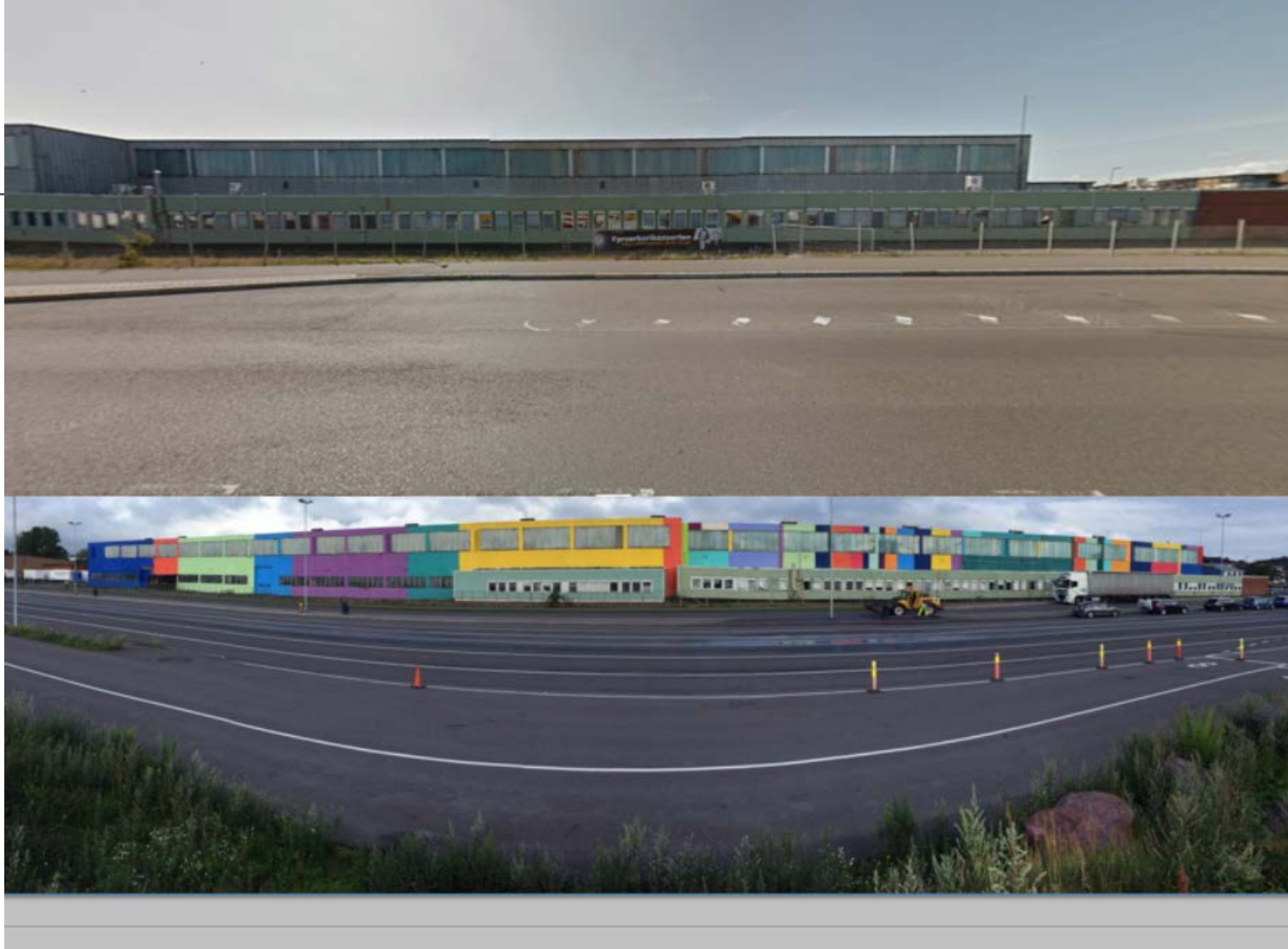
**HORTEN
KOMMUNE**



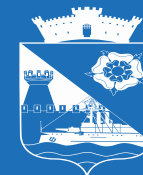
**JEG
TROR
ALLE
HAR EN
IDÈ!**



**HORTEN
KOMMUNE**



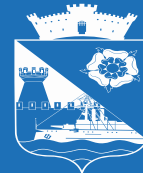
**VI ØNSKER
AT NOE
SKAL SKJE-
STORT
ELLER LITE**



**HORTEN
KOMMUNE**

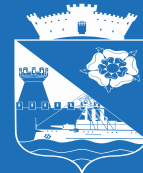


**FORDI VI
VIL AT
HORTEN
SKAL
VÆRE ET
BRA
STED!**



**HORTEN
KOMMUNE**

OG IKKEHELTA4



HORTEN
KOMMUNE



VI KAN FÅ DET TIL Å SKJE



**HORTEN
KOMMUNE**



VI ER I
 STAND
 TIL Å
 SKAPE
 ENDRING



HORTEN
 KOMMUNE

UKENS BARNTEGNING

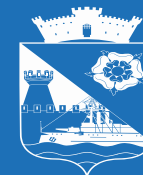


FARGERIKT: Denne fine tegningen har Ida Vaadal sendt til oss. Vil du ha din tegning på trykk, send den til Gjengangeren på mail: redaksjonen@gjengangeren.no

**VI KAN VÆRE
MED Å
FORME
SAMFUNNET**



**HVOR
KULT ER
IKKE
DET!**

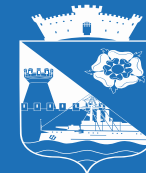


**HORTEN
KOMMUNE**

Nå kan du si din mening om utviklingen i havna - inviterer til åpent møte



VI ØNSKER DERES MENING!



HORTEN
KOMMUNE

Områderegulering Horten havn

Status planarbeid, rammer for utvikling



Planverksted 20.06.2018



**Dagens planverksted gjelder området
Fra Gjestehavna til Strandparken**

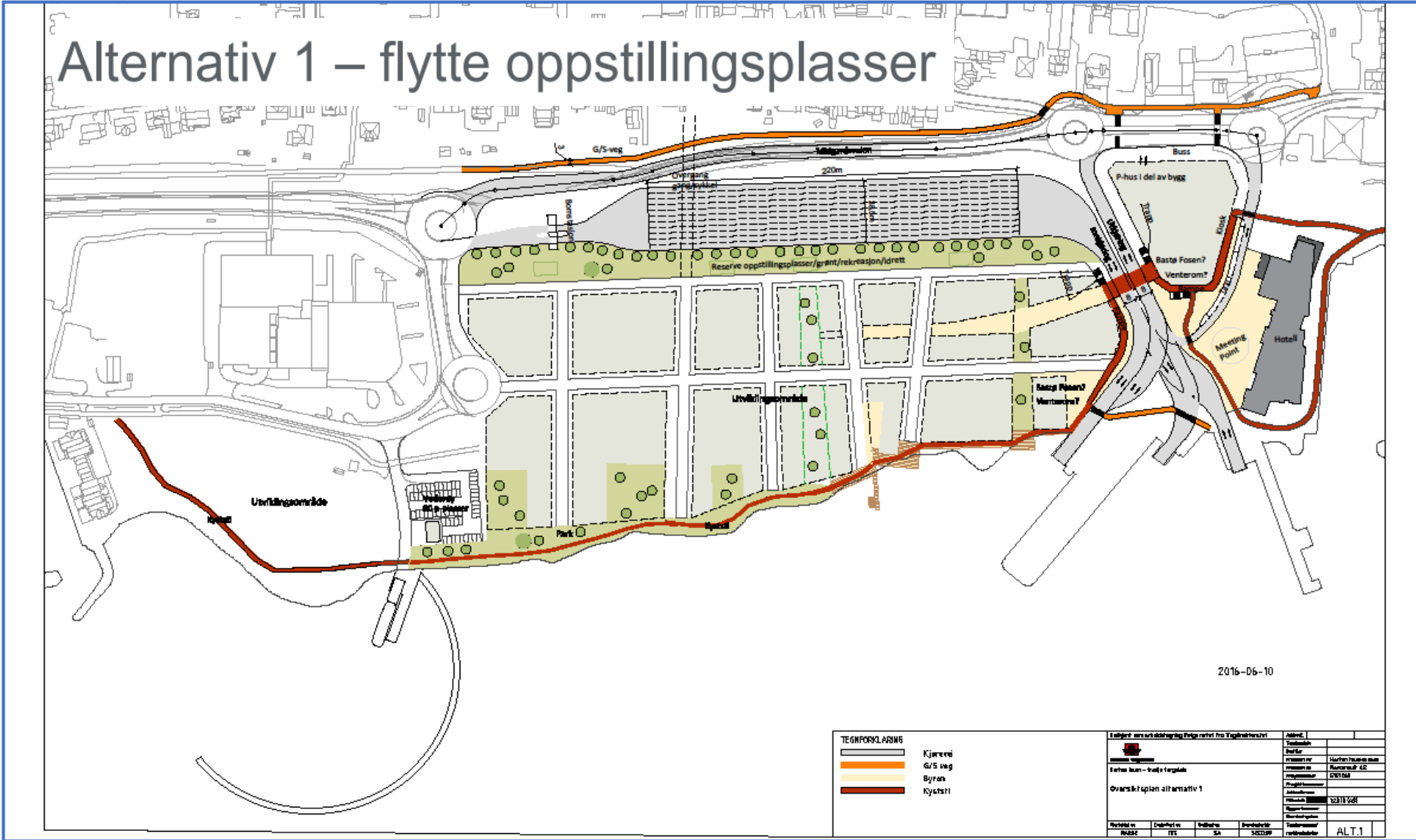






100 m

**Horten havn
Mulighetsanalyse «Gjestehavna - Linden»**



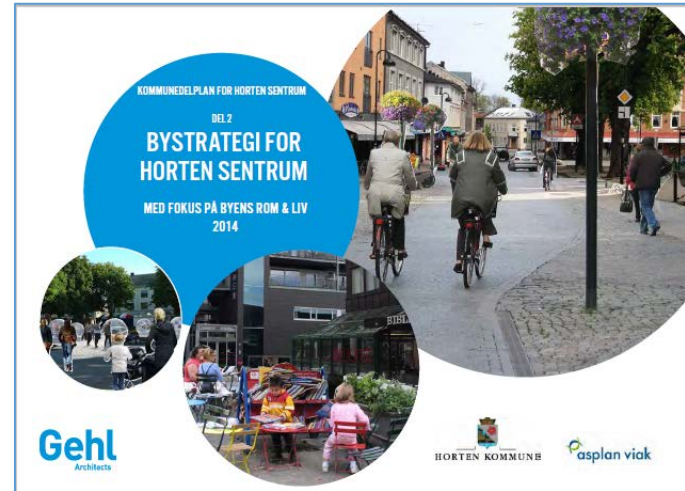
- Havnestyret ønsker en utvikling basert på hovedgrep alternativ 1.**
- Havnestyret vedtar å igangsette en områderegulering av HS1 og HS2 i sentrumsplanen i samarbeid med og koordinert med Horten kommune**

Planområdet

- Areal:
 - Ca 190 da på land
 - Omtrent det samme i sjø
- Grunneiere:
 - Horten kommune
 - Bane NOR (tidl. ROM eiendom)
- Arealbruk
 - To fergeleier
 - Biloppstillingsplass for ferga
 - Nedlagt jernbanestasjon
 - Nedlagt fabrikk, Horten Aluminium Conductor (HAC)
- Ny arealbruk
 - Et tredje fergeleie
 - Ny havn for ferge til Bastøya
 - Ny biloppstillingsplass
 - **Byutvikling**
 - **Grønnstruktur**



Kommunedelplan for Horten sentrum



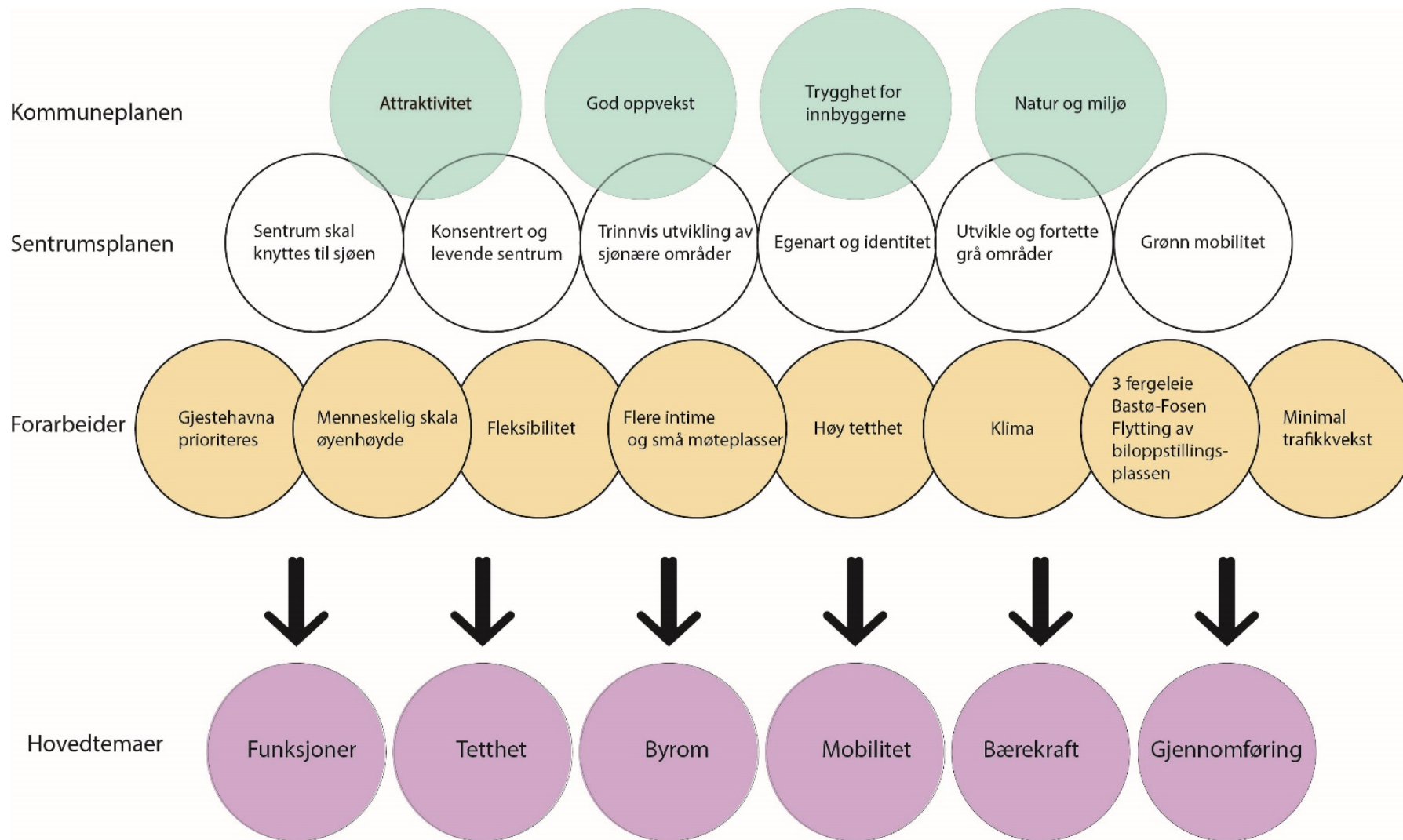
Hovedmål er:
Horten skal ha et **LEVENDE SENTRUM**,
som knytter seg **TIL SJØEN**.
Sentrum skal utvikles med **EGENART** og **IDENTITET**.

Prosjektet skal bidra positivt til byutvikling i Horten

- Det helt sentralt at strandsonen i hele sjøfront øst, skal opparbeides som friområde og tilrettelegges for bruk med kyststi.
- Småbyskala
- Småbyurbanitet
- Bærekraftig byplanlegging
- Grønn mobilitet

- Miljøvennlig energiløsning
- Kvalitet og variasjon
- Gode, men realistiske løsninger





Utfordringer

- Trafikkløsninger - parkering
- Støy
 - Fergene
 - Biltrafikk til fergene
 - Midgardsveien
- Grunnforhold
 - Kvikkleire i området
 - Geoteknikkundersøkelser gjennomført i gjestehavna, Østbyen og planområdet
- Forurensset grunn
 - Gjennomført noe undersøkelser på 1990-tallet
 - Behov for en tiltaksplan
 - Gammel søppelfylling sør for HS1
- Havnivåstigning - Stormflo – kotehøyde bakkenivå

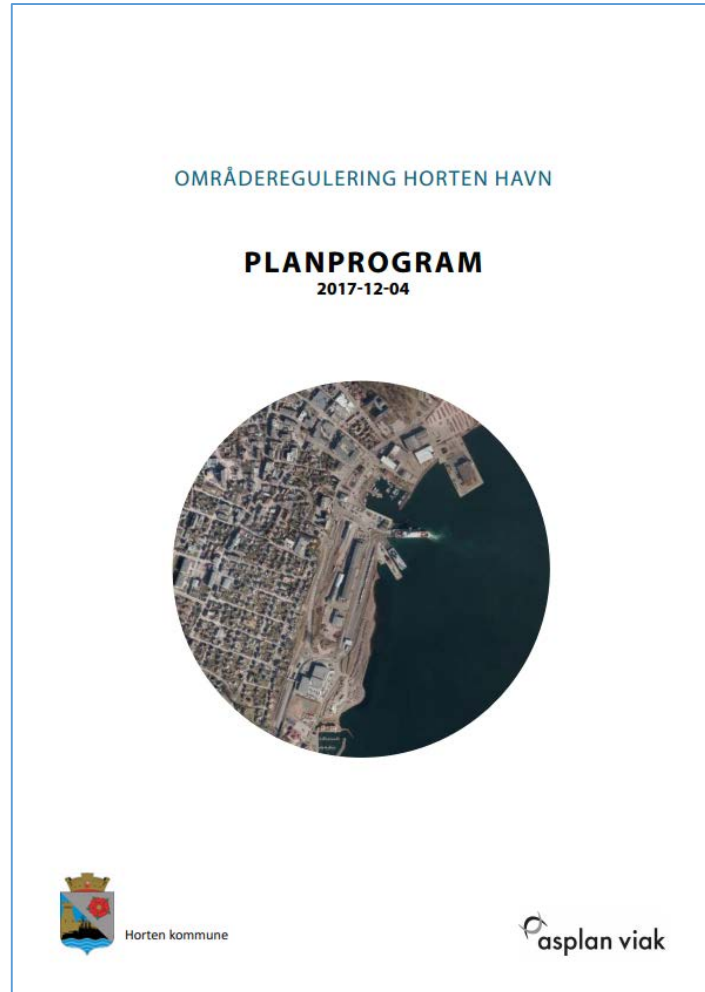


Trafikk er et svært sentralt utredningstema

- Myndigheter, Velforeninger og enkeltpersoner er opptatt av de framtidige trafikkforholdene.
- Det er helt avgjørende å få etablert en trafikksituasjon som vil fungere uten kø og oppstuing av fergetrafikken.
- Det vil bli utarbeidet trafikkmodeller hvor også en forventet økning av trafikken fra bl.a. Indre havneby, karljohansvern og ny videregående skole tas med. I tillegg vil konsekvensene av trafikkbelastning og støy for nærliggende områder bli vurdert.



Vedtak i kommunestyret 24.04.2018



- I henhold til plan- og bygningslovens § 4-1 fastsettes Planprogram 2017-12-04, REV 2018-03-09 som planprogram for områderegulering Horten havn.
- Trafikkarealer knyttet til fergetrafikken suppleres med muligheten for å etablere oppstillings-plass for ferga med lokk.

Medvirkning og prosess

- Høring av planprogrammet med varsling til grunneiere og naboer
- Planprogram vedtatt i kommunestyret 24.4.2018
- Åpent informasjonsmøte 8.mai 2018
- **Åpent planverkstedsted for velforeninger og andre interesserte 20.juni**
- Åpen kontordag til høsten
- Planverksted for barn og unge
- Nødvendige avklaringer med berørte myndigheter og sentrale aktører
- Åpent møte når utkast til plan er klart
- Varsling og høring av planforslag
- Åpent møte i høringsperioden



GJESTEHAVNA

Gjestehavna er Horten sentrums møte med havet. Gir mulighet for folk å komme med båt. Servering.



APOTEKERGATA

Gå gate som binder sammen Torget med gjestehavna. Kan bli det viktigste strøket i Horten.



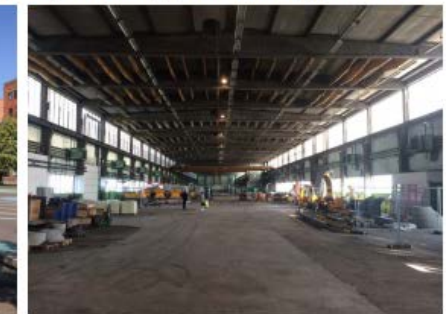
DET GRØNNE HORTEN

Lystlunden, kyststi til Åsgårdstrand, Hortenskanalen, Karljohansvern utgjør sentrumsnær grønstruktur.



TORGET

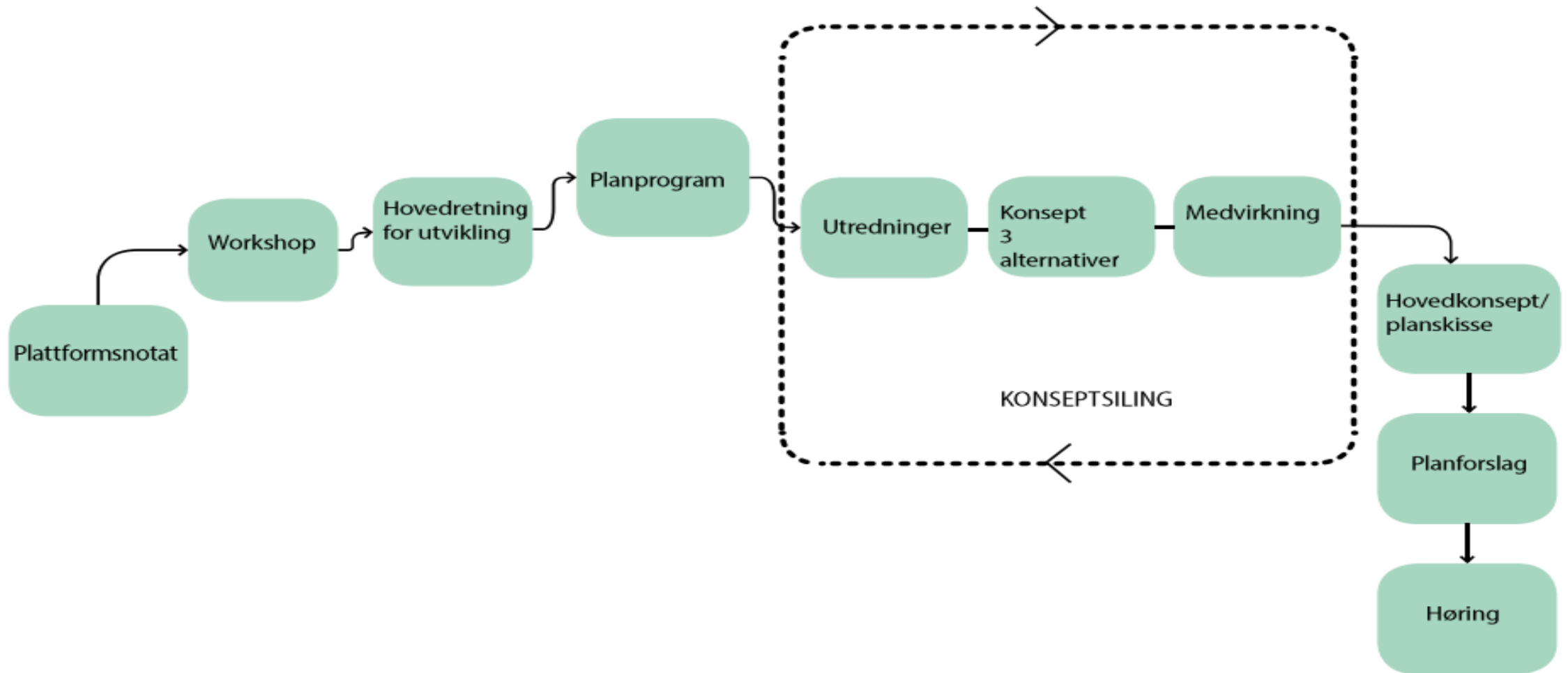
Torget i sentrum er byens naturlige midtpunkt.



HAC-BYGGET

Representerer historien, og kan være et viktig element i midlertidige tiltak.

STATUS PROSESS



Framdriftsplan

	Nov 2017	Des 2017	Jan 2018	Feb 2018	Mars 2018	April 2018	Mai 2018	Juni 2018	Juli 2018	Aug 2018	Sept 2018	Okt 2018	Nov 2018	Des 2018	Jan 2019	Feb 2019
Varsel om oppstart av planarbeid		■														
Planprogram til offentlig ettersyn		■	■													
Plan for midlertidig bruk- HS4			■	■	■	■	■	■	■	■						
Bearbeiding av planprogram etter høring				■	■											
Fastsettelse av planprogram						■										
Forarbeid/utredninger/ROS-analyse	■	■	■	■	■	■	■	■		■						
Konseptutvikling/plangrunnlag	■	■	■	■	■	■	■	■								
Konseptkonkurrans HS4								■	■	■						
Medvirkning - forarbeid/utredninger							■	■								
Arbeid med utkast til planforslag							■	■		■	■	■				
<u>1 gangsbehandling</u> av planforslag													■			
Planforslag til <u>offetnlig</u> ettersyn													■	■	■	
Medvirkning og åpne møter										■	■	■				

Politisk behandling	■
Høringsperioder	■
Medvirkning	■
Planarbeidsfase	■
Midlertidig plan HS 4	■



MOSS
←

14,5°
TEMPERATUR - LUFT

4,0
VIND