

Områdereregulering for Horten havn



Presentasjon –referansegruppen
06.11.2018

Hensikten med møtet

- Status for planprosessen
- Presentasjon av deltagere
- Informasjon om de resultater fra utredningene
- Innspill fra tidligere medvirkningsopplegg
- Presentasjon av plangrep og mulighetstudien
- Planens faser og videre muligheter for medvirkning
- Spørsmål til prosjektgruppa
- Diskusjon i grupper



Planens faser og muligheter for medvirkning

Planoppstart

- Varsel om oppstart og høring av planprogram: des 2017- feb 2018:

Vedtak av planprogram

- Vedtak i kommune-styret 24.04.2018
- Utredninger

Planprosess

- **Medvirkning:** Infomøte 8. mai, planverksted 20. juni, møte i referansegruppen 6.nov, åpen kontordag i des/jan
- **Planarbeid:** Diverse utredninger, mulighetsstudie/konseptutvikling
- **HS4-** midlertidig plan og konseptkonkurransen

Administrasjonssjefens innstilling til planforslag

1 gangs behandling

Høring

- Folkemøte- informasjon om planforslaget
- 6 ukers høringsperiode

2 gangs behandling



Medvirkning

- Varsel om planoppstart og høring av planprogram des-feb 2017-18- **høringsperiode -6 uker**
- Møte med grunneier- og virksomhetsgruppe 15. mai
- Åpent informasjonsmøte 8. mai
- Orientering - kommunalsjefmøte 04.juni
- Planverksted 20.juni (åpent for alle)
- Medvirkningsopplegg for barn og unge 17. okt.
- Styringsgruppe ALM 29.10
- Orienterere politikere
- Møte i referansegruppen 6. nov
- Møte i grunneier- og virksomhetsgruppe nov 2018
- Åpen kontordag- des/jan 2018-19
- Styringsgruppe – ALM- februar 2019
- Styringsgruppe i ALM før 1. gangs behandling- vår 2019
- Informasjonsmøte i forbindelse med høring
- Behov for ekstra referansegruppemøte?
- **Høring av planforslag- 6 uker**

Oppdatert fremdriftsplan	Nov 2017	Des 2017	Jan 2018	Feb 2018	Mars 2018	April 2018	Mai 2018	Juni 2018	Juli 2018	Aug 2018	Sept 2018	Okt 2018	Nov 2018	Des 2018	Jan 2019	Feb 2019	Mars 2019	April 2019	Mai 2019	Juni 2019	Aug 2019	Sept 2019	Okt 2019	
Varsel om oppstart av planarbeid																								
Planprogram til offentlig ettersyn																								
Plan for midlertidig bruk- HS4																								
Bearbeiding av planprogram etter høring																								
Fastsettelse av planprogram																								
Forarbeid/utredninger/ROS-analyse																								
Konseptutvikling/pl angrunnlag																								
Konseptkonkurransen HS4																								
Medvirkning - forarbeid/utredn.																								
Arbeid med utkast til planforslag																								
1 gangsbehandling av planforslag																								
Planforslag til offentlig ettersyn																								
Styringsgruppe (ALM)																								
Medvirkningsmøter																								
Møte: grunneier/ virksomhet																								
Møte: referansegruppe																								
2. gangsbehandling -planforslag																								

Politisk behandling	
Høringsperioder	
Medvirkning	
Planarbeidsfase	
Konseptkonkurransen HS4	
Midlertidig plan HS 4	

Informasjon om planarbeidet



- <https://www.horten.kommune.no/kommunalomrader/kultur-og-samfunnsutvikling/kommuneutvikling/byutvikling/horten-havn/>

Vi jobber for øyeblikket med å oppdatere nettsidene og gjøre hjemmesiden for utvikling i havna mer synlig og tilgjengelig

Diskusjon i grupper

Gruppe 1: Rune Breivik, Malin Korshavn, Finn Kjeldsberg, Bjørn Haugen(fikk ikke med meg navnet på han som stilte , Jan Mikkelsen, Tilde Milia Skåtun

Gruppe 2: Espen Eliassen, Trude Solgård, Jan Dyre Vaa, Dag Kjeldsberg, Mette Larsen

Gruppe 3: Jan Føske, Geir Lenes, Øivind Lund, Niels Kirkhuus, Truls Råen.

KANALBYEN **GRØNN** **SJØFRONT** **LANGTIDSPERSPEKTIV**

TRINNVIS LEVENDE **STOPPESTED**

GANG **VARM**

HAVN **OVERRASKENDE** **KYSTEN**

ALLMENNHEITEN **BÅTER** **OSLOFJORDEN** **TRAFIKK**

UTVIKLING **FLOTTESTE** **BOLIG**

BARN **BLÅ** **STRAND** **BADING** **HAV** **YRENDE** **MYKE** **FRIKSJON** **SKOG** **NAV**

ROSELIG **FLERFUNKSJONELL** **LIV** **UNGE** **UNIKBESKYTTET** **SYKKEL** **MIDLERTIDIGE**

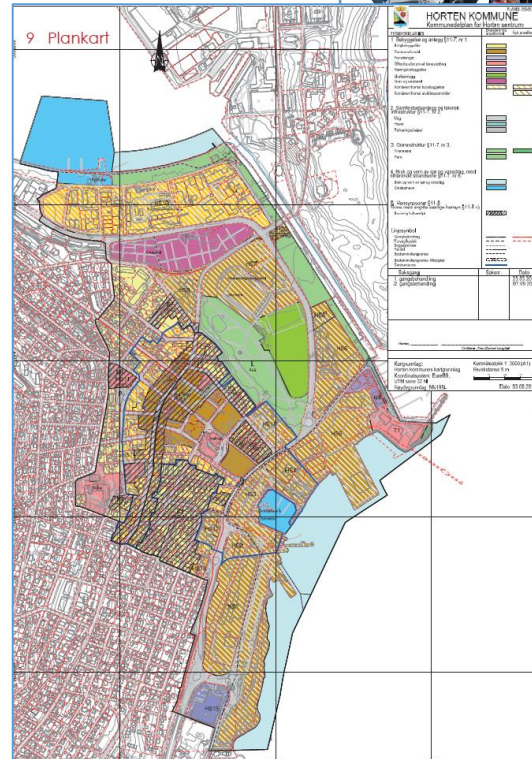
OFFENTLIG **STØYFRITT**

MODERNE **KOLLISJONER** **KANALER** **SPENNENDE** **LEK** **INKLUDERENDE** **KOMPLISERT**

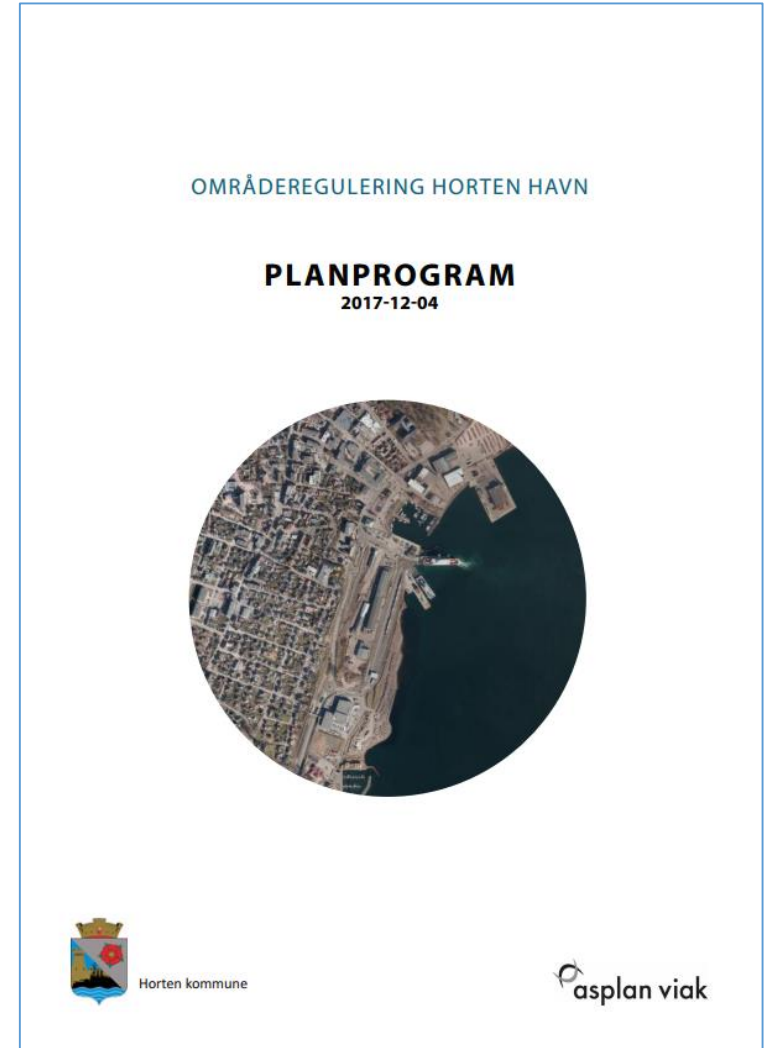
KOMBINASJONER **KULTURILBUD** **MULIGHETER**

KRONGLETE

Grunnlag for planarbeidet



«Horten kommune skal i alle store byutviklingsprosjekter som Indre Havneby, havneområdet og Skoppum vest legge vekt på bærekraftig byplanlegging gjennom klimasmarte, ressursoptimale og miljøvennlige løsninger slik at Horten fremstår som en fremtidsrettet klima- og miljøkommune» (vedtak fra 2016).



Innspill fra planverksted

- Flere poengterer en bred kystsoner, men også en robust intern struktur (havnesleng/grønn akse). Noen ønsker også boliger helt ut mot sjøen.
- Variasjon i byggehøyder med høyest bebyggelse i nord og tett-lav i sør
- Bro mot sentrum viktigere enn bro mot Østbyen – viktig å koble bydelen mot sentrum
- Legge til rette for studenter.
- Vise frem/skilte for flere aktiviteter i Horten.
- Aktiviteter i byrom og sjøfront; badestrand/sjøbad
- Høy grad offentlighet – tydelig skille privat/offentlig.
- Innspill om tunnel og hvordan løse støy.

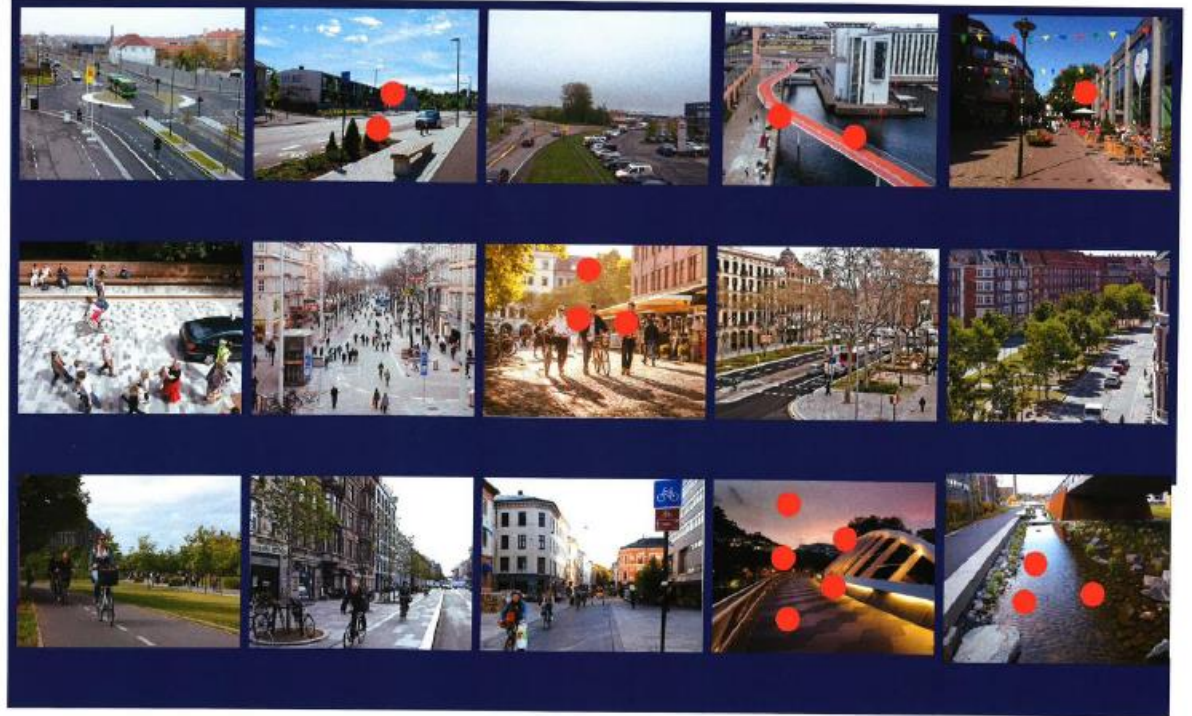




FORBINDELSER - GATER

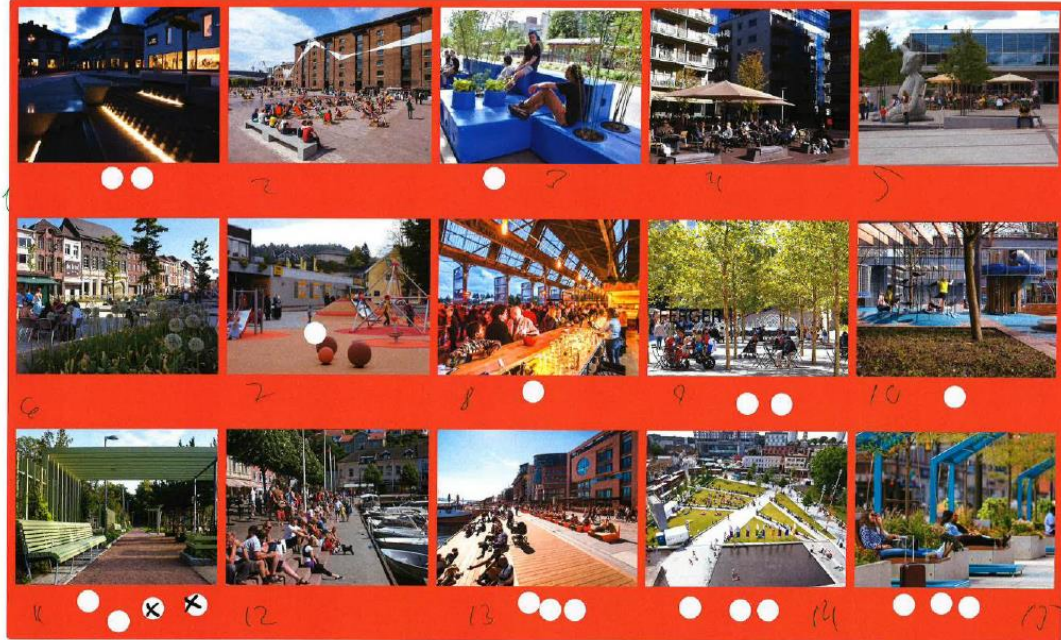
Gruppe 4

BS



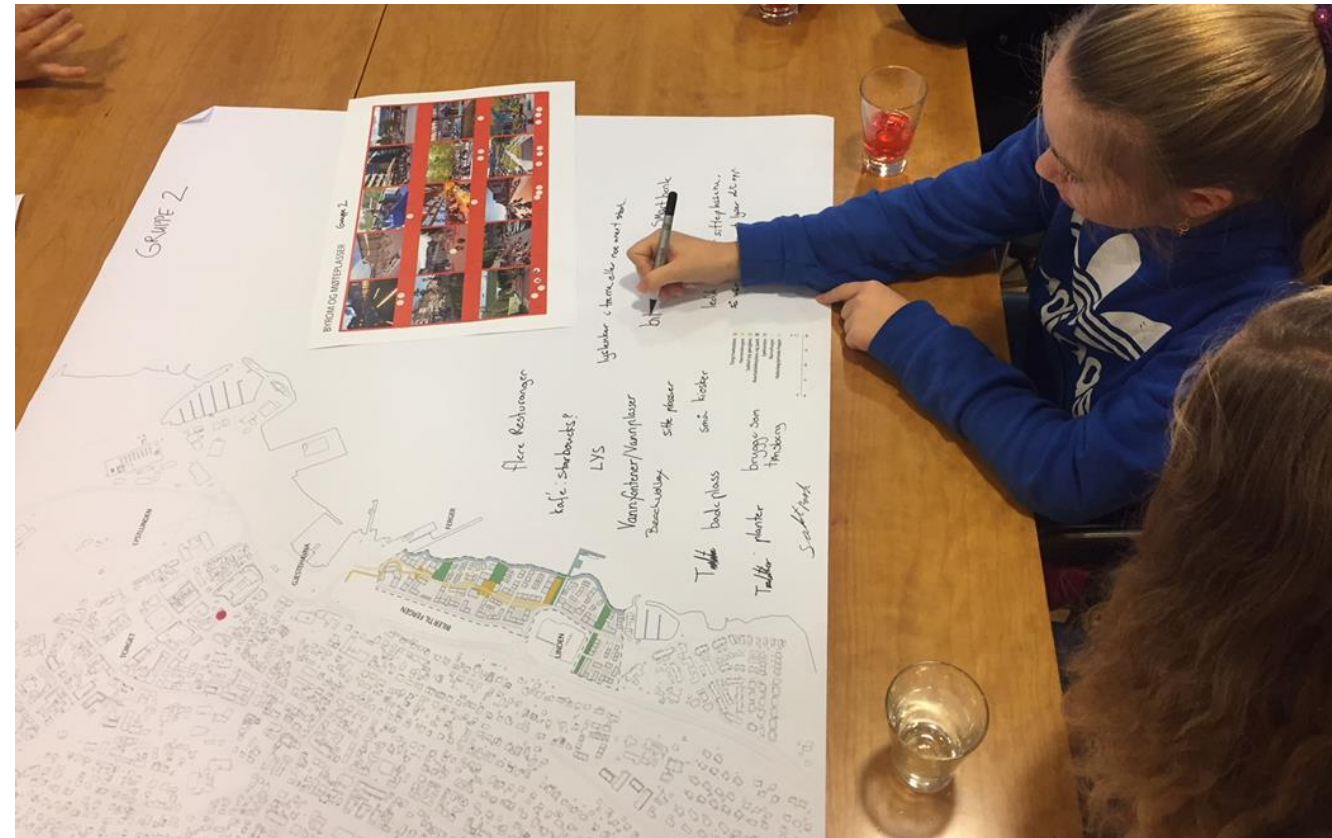
BYROM OG MØTEPLASSER

Gruppe 2 BS



Innspill og tanker fra barn og unge om Horten og havneutvikling

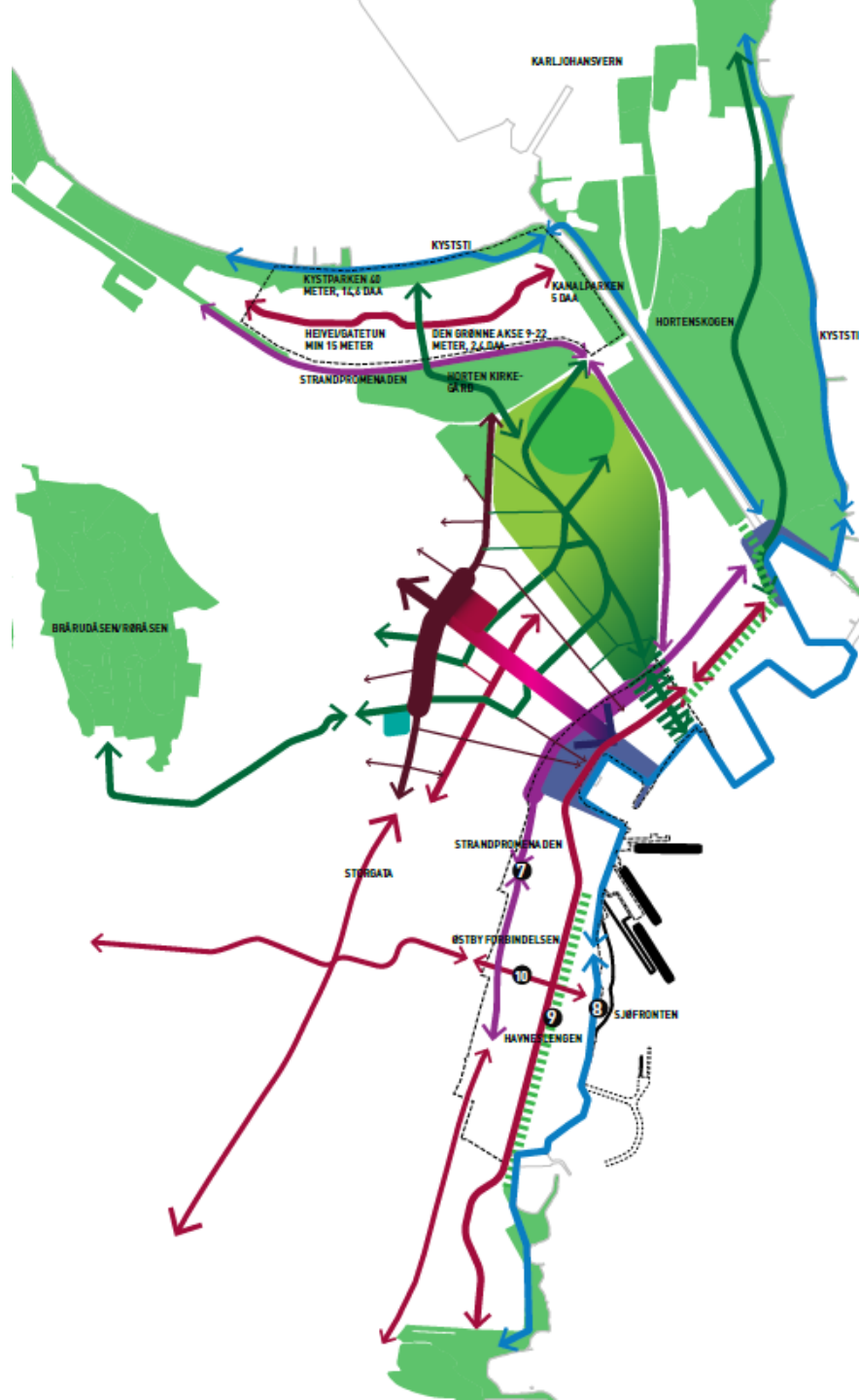
- *En by hvor alle føler seg inkludert*
- *Positiv stemning mellom innbyggerne*
- *Skjer mye spennende nå- ny og positiv utvikling*
- *Blitt mer attraktivt*
- *Bra kulturliv*
- *Bra med idrettsanlegg– både eksisterende og de som kommer*
- *Godt utvalg av fritidstilbud*
- *Opplever at det satses på Horten*
- *Tanker om ny bydel:*
- *Stolt over at Horten er en grønn kommune som satses på bærekraft- bør bli et enda tydeligere image for Horten Viktig at sjøfronten gjenspeiler hva Horten er- identitet og hva vi driver med her«Chille steder»*
- *«Pro» og koslig*
- *Fint med masse trær og blomster*
- *Grønne møteplasser med farger og aktivitet» Horten er grønt, positivt og åpent*
- *Fint med miljøvennlig bygg- håper dette blir et viktig image for den nye bydelen*
- *Viktig å tenke på hvordan folk og sted påvirker hverandre. Hvem utvikles bydelen for?*



OMRÅDEREGULERINGSPLAN FOR HORTEN HAVN

MULIGHETSSTUDIE

| 11. OKTOBER 2018 |



3.2 INDRE HAVNEBY, HORTEN



INDRE HAVNEBY - HORTEN	UTNYTTELSE
Område totalt	151.000 m ²
Bruksareal totalt (90% BTA) (boligalternativ oppgitt i planbeskrivelse)	130.000 m ²
Områdeutnyttelse	86%
Tomteutnyttelser snitt (bolig/næring)	130/220%
Boliger totalt	600-800



3.3 KALDNES, TØNSBERG



KALDNES - TØNSBERG	UTNYTTELSE
Område totalt	110.000 m ²
Bruksareal totalt (90% BTA) (boligalternativ oppgitt i planbeskrivelse)	140.000 m ²
Områdeutnyttelse	127%
Tomteutnyttelser (Kaldnes felt A og B)	400%
Boliger totalt	1000

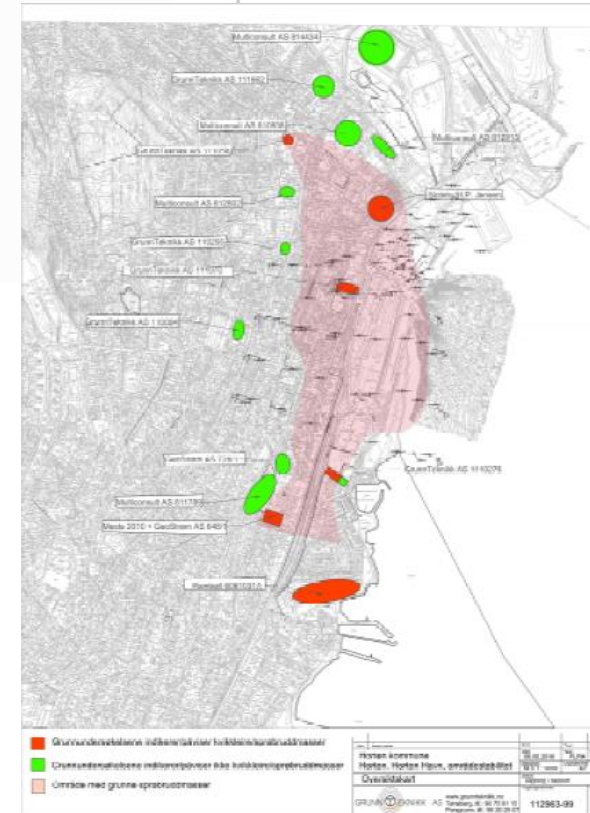


Status for utredninger i planarbeidet

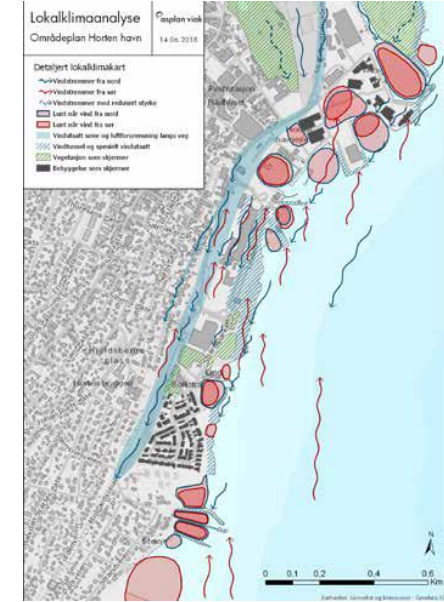
- Grunnforhold og grunnforurensning-ferdig
- Trafikk-ferdigstilles nå
- Kulturmiljø og kulturminner(arkeologi i sjø)-ferdig-
- Støyrapport-ferdigstilles nå
- Handelsanalyse-ferdig
- Flom og stormflo (+bølgepåvirkning)-ferdig
- Luftforurensning- Målingene skal være klare i slutten av oktober. Politisk sak i januar.
- Utredning av lokk over biloppstillingsplass for ferga (politisk bestilling)-ferdigstilles nå



FRAMTIDIG ADT HORTEN SENTRUM
ÅDT-kan, entervediane og igangsette planer i Horten sentrum



GRUNNFORHOLD OG GRUNNFORURENSNING I HORTEN SENTRUM
Grunnforholdene indikerte/ikke indikerte grunnforurensning
Grunnforholdene indikerte/ikke indikerte grunnforurensning
Utsone med grunnforurensning



Lokalklimaanalyse
Områdeplan Horten havn
14.06.2018

Detaljert lokalklimakart
Vindretninger fra nord
Vindretninger med indreast styrke
Løst alle vind fra nord
Vindretninger fra sør og indreast styrke
Vindretninger fra sør og indreast styrke
Vindretninger fra sør og indreast styrke
Vindretninger fra sør og indreast styrke

0 0.1 0.2 0.4 0.6
Kilometer